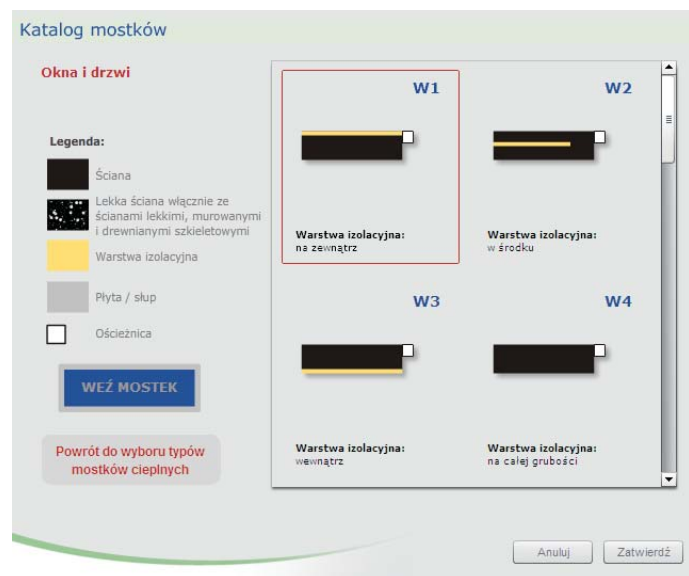
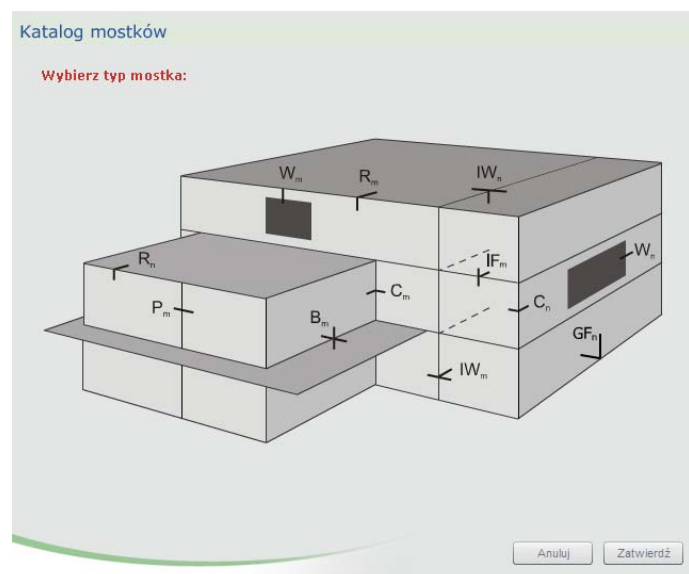




Wygodna metoda przypisywania liniowych mostków cieplnych

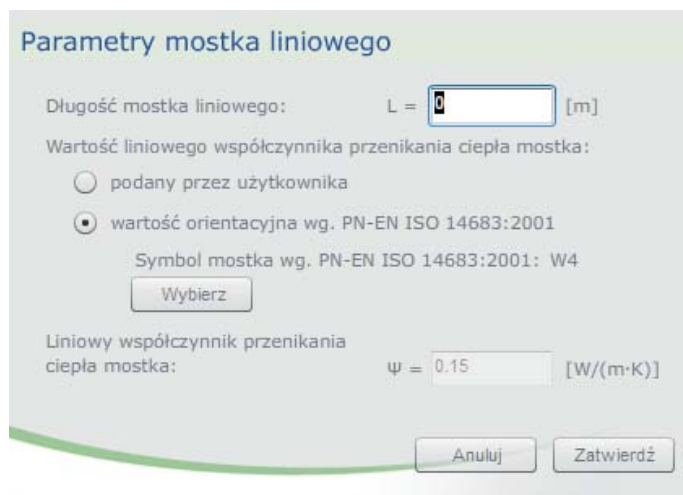
Program BuildDesk Energy Certificate zawiera pełen katalog liniowych współczynników przenikania ciepła zgodny z normą PN – EN ISO 14683.

Po wskazaniu kursorem na dany typ mostka cieplnego (np. narożnik wypukły).



Program BDEC przechodzi to katalogu wariantów liniowych współczynników przenikania ciepła dla

Użytkownik, na podstawie schematu, wybiera odpowiedni dla analizowanego budynku wariant, a program podstawia właściwą wartość liniowego współczynnika przenikania ciepła. Dodatkowo, obok schematów graficznych, umieszczono oznaczenia. Schematy jak i oznaczenia zgodne są ze swoimi odpowiednikami z normy PN – EN ISO 14683.



Użytkownik jedynie musi podać odpowiednią długość mostka liniowego na podstawie inwentaryzacji lub projektu budynku.

Oprócz mostków liniowych wprowadzanych na podstawie normy PN – EN ISO 14683, użytkownik ma możliwość podawania wartości liniowych współczynników przenikania ciepła obliczonych programami numerycznymi (wg. normy PN – EN ISO 10211).