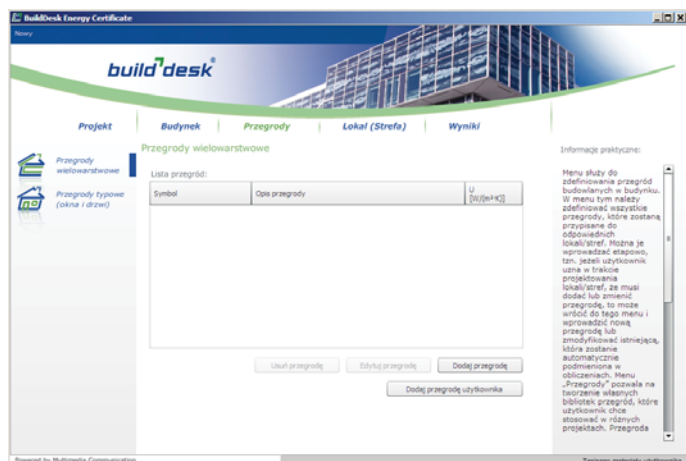


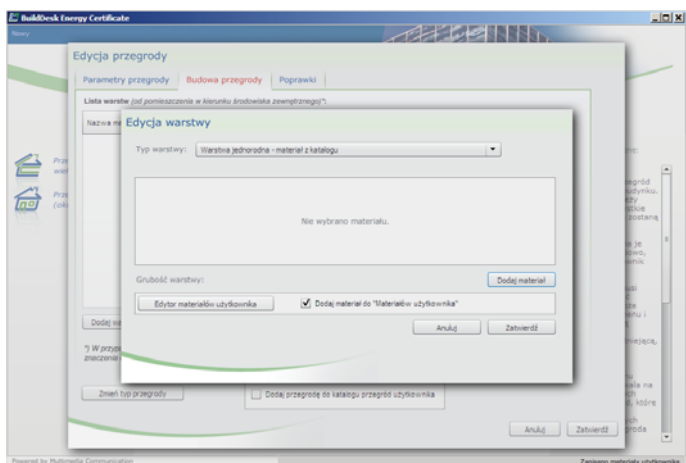


Dodawanie materiału użytkownika oraz jego wykorzystywanie w projektach

W przypadku gdy materiał, który chcemy zastosować nie występuje w bazie. W tym celu została stworzona opcja dodawania materiałów własnych. W tym celu przechodzimy do zakładki Przegrody i dodajemy Przegrodę wielowarstwową.

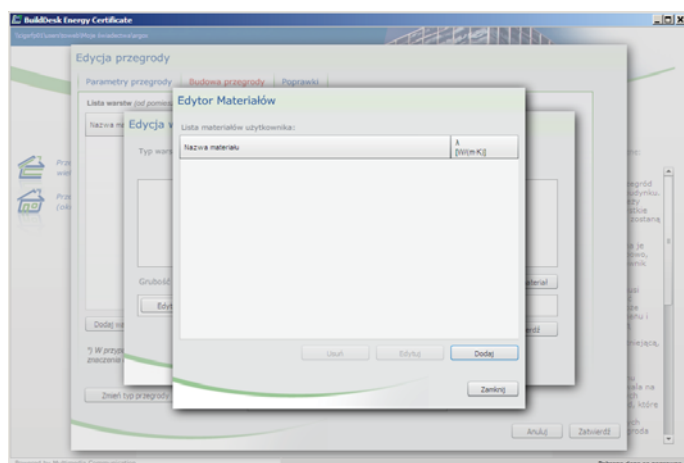


Następnie po wyborze rodzaju przegrody i uzupełnieniu symbolu i opisu przegrody przechodzimy do Budowy przegrody i klikamy Dodaj materiał.

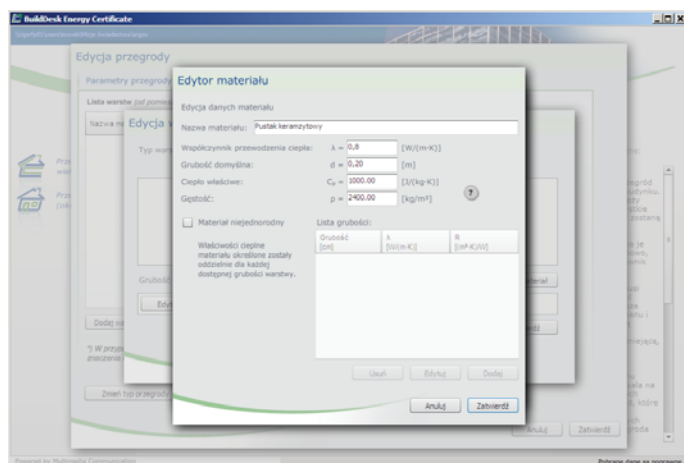


Możemy tutaj zarówno wybrać materiał z dostępnych w liście - przycisk Dodaj materiał,

bądź stworzyć własny - Edytor materiałów użytkownika.



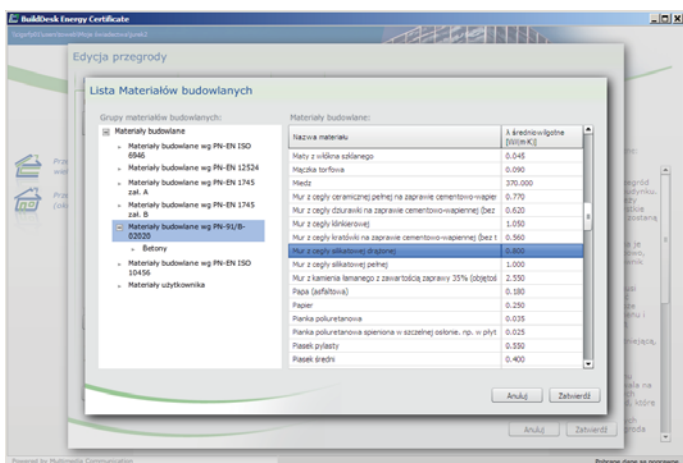
Następnie uzupełniamy dane techniczne, korzystając z podpowiedzi dotyczących ciepła właściwego i gęstości, i wprowadzamy materiał do naszej bazy.



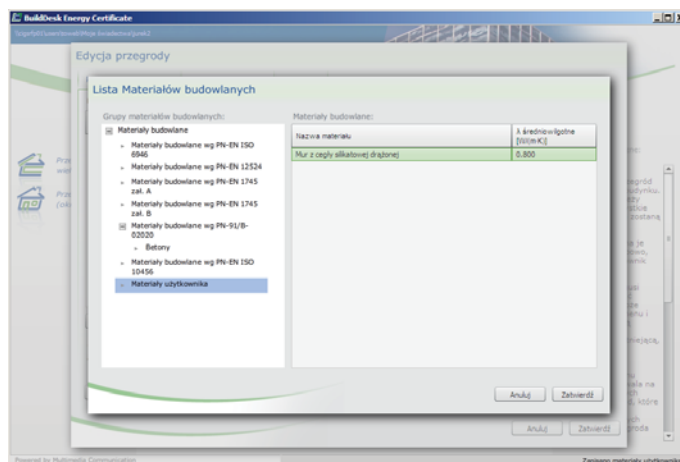
Raz wprowadzony materiał możemy wykorzystywać w każdym innym projekcie. W tym celu należy po stworzeniu materiału wrócić do Edycji warstwy i Dodać materiał.



Budując przegrodę możemy korzystać z materiałów z norm i materiałów własnych - materiałów użytkownika.



Po dodaniu materiału do listy Materiałów użytkownika w momencie, gdy dodajemy kolejny materiał przechodzimy do zakładki Materiały użytkownika i wybieramy materiały wcześniej zdefiniowane jako Materiały użytkownika.



Po wybraniu materiału określamy jego grubość i zatwierdzamy materiał dodając go do budowy przegrody. W przypadku gdy chcemy, aby materiał, który dodawaliśmy był szybko dostępny możemy dodać go do materiałów użytkownika poprzez odznaczenie pola Dodaj materiał do "Materiałów użytkownika".

